



## Avant l'installation

En raison de sa grande taille, plusieurs aspects doivent être pris en compte avant l'installation.

1. Vérifiez la route à l'endroit où les panneaux doivent être placés, pour vous assurer que le chemin est assez large pour deux personnes peuvent porter le panneau à l'endroit où il est installé.
2. Kobert-In ne peut pas être installé à l'extérieur. En cas de doute, vérifiez auprès du fabricant.
3. Passez en revue toutes les informations sur la fiche technique pour savoir si le produit répond aux exigences appropriées de l'endroit où vous souhaitez installer.
4. Mettre en place un espace de travail large pour pouvoir manipuler les panneaux.

## Équipements et matériaux pour installer des panneaux Kobert-In

1. Scie à table / scie circulaire avec guide de coupe. Guide de coupe doit être suffisamment long pour réduire la longueur du panneau. Lame de scie circulaire doit être adapté pour couper l'aluminium.
2. Truelle en caoutchouc pour appliquer un matériau de coulis entre les panneaux.
3. Éponge pour nettoyer l'excès de coulis.
4. Perceuse électrique est nécessaire uniquement si vous avez besoin de faire des trous pour les prises électriques, les interrupteurs, etc. Une mèche pour percer l'aluminium est recommandée.
5. Ruban de masquage large pour protéger les bords des panneaux de l'excès de coulis.
6. # 120 papier sablé.
7. Adhésif pour construction. Assurez-vous d'utiliser la bonne colle qui va adhérer à la surface à laquelle vous collez le panneau. Bien lire les informations sur le tube de colle. Nous recommandons l'adhésif Construction, DAP colle mastic MAX, Lepage, PL et Adfast.
8. Coulis ou silicone pour remplir les joints.

## Transport et manipulation

1. Lors de l'ouverture de la boîte, avant de manipuler les panneaux, assurez-vous qu'ils sont en bon état.
2. Porter les panneaux Kobert-In en pièces détachées à l'aide de deux personnes (Figure 1).
3. Ne pas déposer les panneaux sur le sol sur les coins, essayez toujours de placer les panneaux sur le bord plat et le soutenir avec quelque chose de doux comme le bois ou caoutchouc qui évitera les rayures.
4. Porter des gants de protection lors de la manipulation des panneaux.
5. Transporter les panneaux perpendiculaires au sol.
6. Sélectionnez une zone de travail ouvert et en toute sécurité le plus près possible de l'emplacement d'installation.
7. Lors de la coupe des panneaux assurez-vous que la hauteur de la table de coupe est à un niveau confortable pour assurer des coupes de précision.

## Recommandations

1. Vérifiez la planéité du mur que vous installez les panneaux à l'aide d'un niveau de cinq pieds (1,5 mètres) (Figure 2).

La tolérance maximale admissible est de 1/8" (3 mm). Si la différence est plus de 1/8" (3 mm), le mur doit être rempli avec un matériau de remplissage pour égaliser le mur. Vérifier également que la surface des murs ou vous installez Kobert-In soit sec et exempt d'humidité.

Nettoyer toute la poussière, la graisse ou toute autre substance qui peut compromettre l'adhérence du panneau au mur.

2. Sachez que chaque boîte a deux panneaux. Pour avoir une vue de conception optimale, ces deux panneaux doivent être installés l'un au-dessus de l'autre, assurant la continuité de la conception comme indiqué sur la (Figure 2).

## Appliquer l'adhésif

1. Placez tout d'abord le panneau sur la table de travail avec la face non imprimée orientée vers le haut, retirez le film de protection, appliquez l'adhésif (Figure 3) recommandé en tenant compte du fait que le cordon ne doit pas être inférieur à 1/8" (3 mm) d'épaisseur (Figure 3a). Ceci peut être contrôlé par diamètre du trou dans l'applicateur à cartouche.

2. L'adhésif doit être placé autour du périmètre du panneau sur les quatre côtés, à environ 1" (2,5 cm) du bord. Ensuite, appliquez des cordons verticaux le long du panneau à environ 8" (20 cm) d'écart (Figure 3b).

## Installation du panneau

1. Placez le panneau contre le mur avec le côté adhésif vers le mur (Figure 4). L'adhésif vous permettra de faire des réglages de positionnement pendant 15-20 minutes (selon la marque utilisée). Ce temps varie en fonction de l'humidité dans la pièce où il est installé. Une humidité élevée réduit le temps et une faible humidité augmente le temps.

2. Installez les entretoises (Figure 5). Nous recommandons de placer des espaceurs de 1/8 de pouce entre chaque panneau et entre les panneaux et le sol.

## Coupe du panneau

1. Pour couper le panneau vous devez utiliser une scie circulaire et une lame recommandée pour couper l'aluminium ou une lame de finition avec 80 dents ou plus. La coupe doit toujours être fait du côté imprimé. Avant de procéder à la coupe, fixer le guide de coupe à l'aide de pince de pression (Figure 6). Nous recommandons l'utilisation d'une équerre pour que la coupe soit droite.

2. Une fois que la coupe est faite, poncer soigneusement le rebord coupé avec du papier sablé # 120.

## Application de scellant sur les joints

1. Une fois tous les panneaux installés, collez chaque côté des joints avant de les remplir de scellant (Figure 7).

2. Essayez l'excès de mastic avec une spatule en plastique (Figure 8). Important: Le nettoyage de l'excès de mastic ne doit pas être retardé. Plus le scellant est sec, plus il sera difficile à enlever.

INSTALLATION TIPS / CONSEILS D'INSTALLATION / CONSEJOS DE INSTALACIÓN

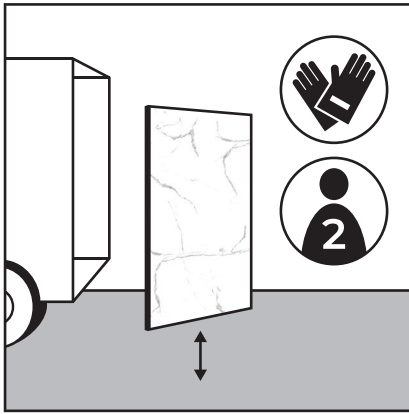


Figure 1

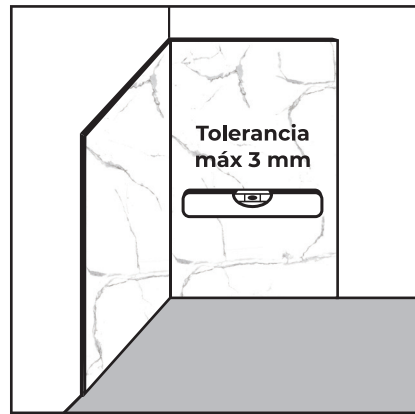


Figure 2

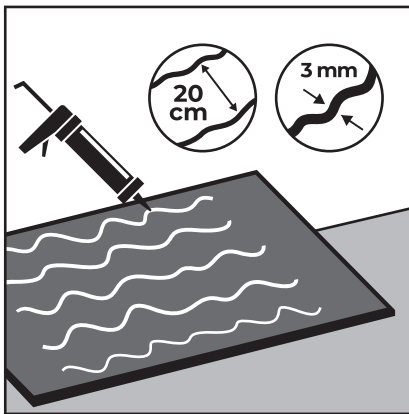


Figure 3

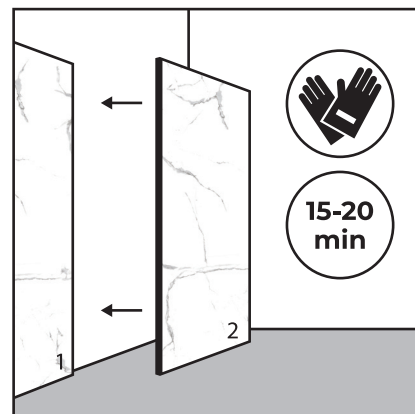


Figure 4

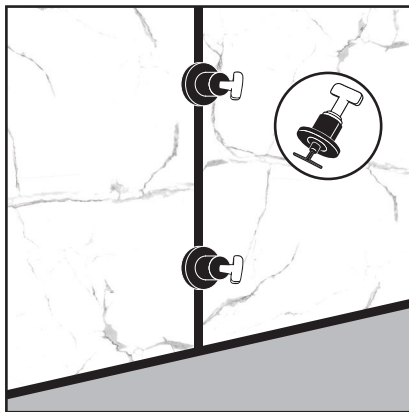


Figure 5

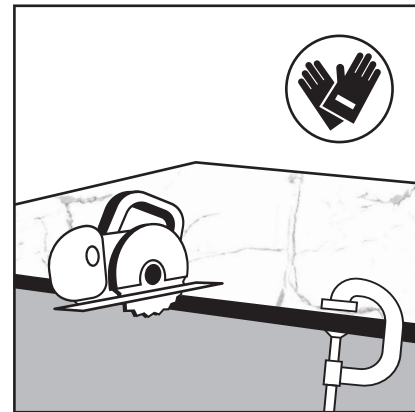


Figure 6



Figure 7

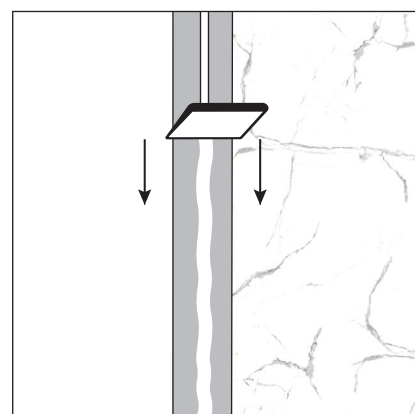


Figure 8